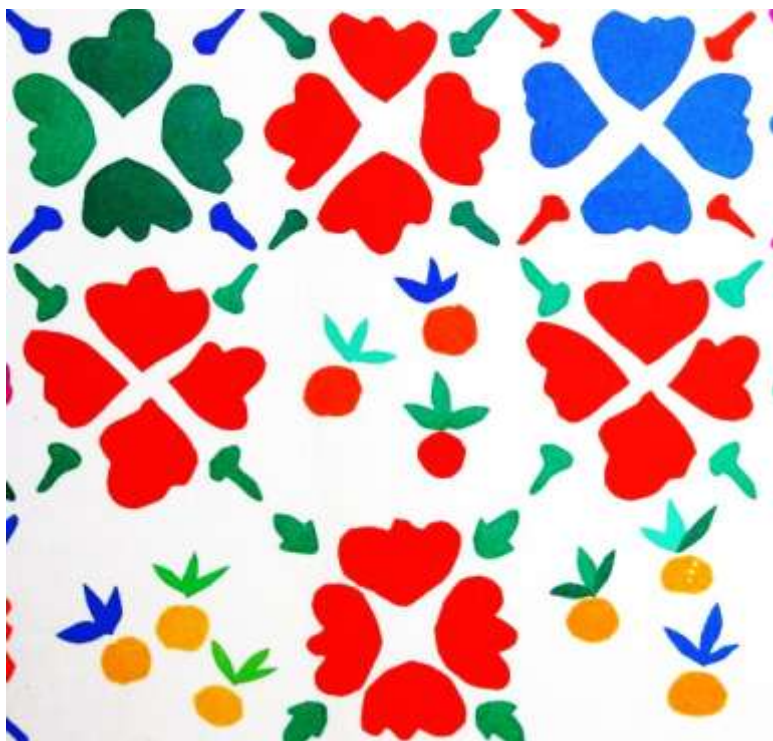


DECOUVRIR L'EXPOSITION

MATISSE

EN S'AMUSANT ...



Exposition Henri Matisse

Centre de la Laine et de la Mode de Verviers

Matisse et Tahiti

Regarde bien cette photographie prise par Matisse...

Que vois-tu ?

Compare avec les photos qui se trouvent dans la salle ?

Matisse va partir en 1930 en voyage à Tahiti

Quel est le nom de ces arbres ?

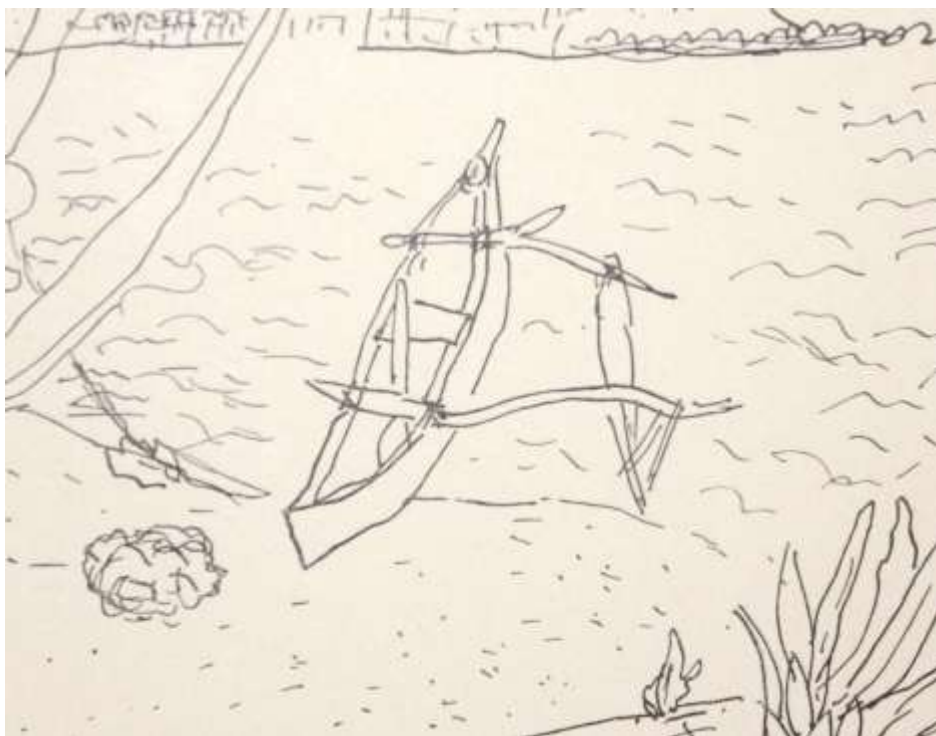
Dans cette salle, retrouve ces arbres dans les dessins de Matisse...



Une barque ?

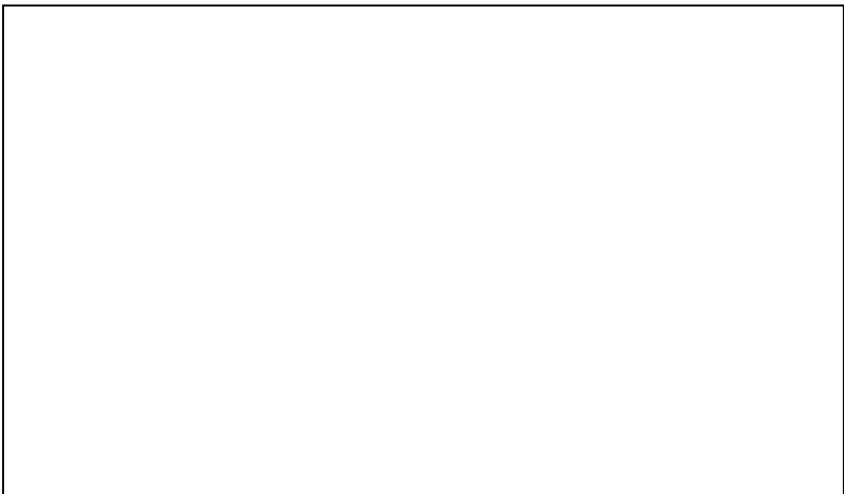
Regarde bien cette petite photo.
C'est un détail d'une œuvre de Matisse.
Retrouve l'oeuvre correspondante.

Tu as retrouvé l'œuvre...
Que vois-tu ? C'est une plage...
Vois-tu la barque ?
C'est une plage de Tahiti...
Que sais-tu sur Tahiti ?
Regarde bien les arbres...



La simplicité

Matisse dessine « d'un coup », du premier jet...
Il dessine sans recommencer... Il n'y a que 2 ou 3 lignes...
Regarde l'oeuvre de Matisse,
essaye de la reproduire avec un crayon...



Les détails !

Regarde bien cette petite photo.
C'est un détail d'une œuvre de Matisse.
Retrouve l'oeuvre correspondante.



Cette oeuvre représente des lettres...

Quelles lettres peut-on voir dans cette oeuvre ?

Cette oeuvre est la couverture d'une revue célèbre...

Peux-tu indiquer le nom de cette revue :

--	--	--	--	--

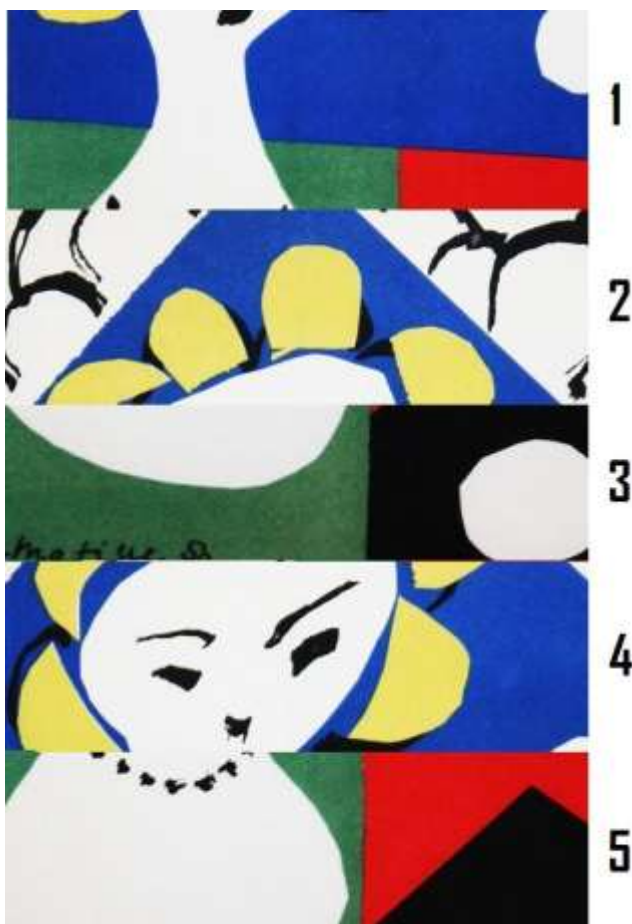
L'œuvre décomposée !

Retrouve cette oeuvre...

Reconstitue l'original de cette oeuvre que tu peux observer dans l'exposition...

Déplace les pièces au bon endroit.

Tu pourras alors découvrir l'œuvre de Matisse.



Les détails !

Regarde bien cette petite photo.
C'est un détail d'une œuvre de Matisse.
Retrouve l'oeuvre correspondante.



Quel est le titre de cette oeuvre ?

Regarde bien les différentes couleurs...

Peux-tu les décrire ?

Ouvre l'œil !



Regarde attentivement cette oeuvre pendant 2 minutes et réponds aux questions sans regarder l'oeuvre :

Combien y a-t-il de couleurs différentes ?

Combien y a-t-il de formes vertes ?

A quoi te fait penser cette oeuvre ?

Y a-t-il du bleu ? découpé en quelle forme ?

Cherche cette oeuvre...

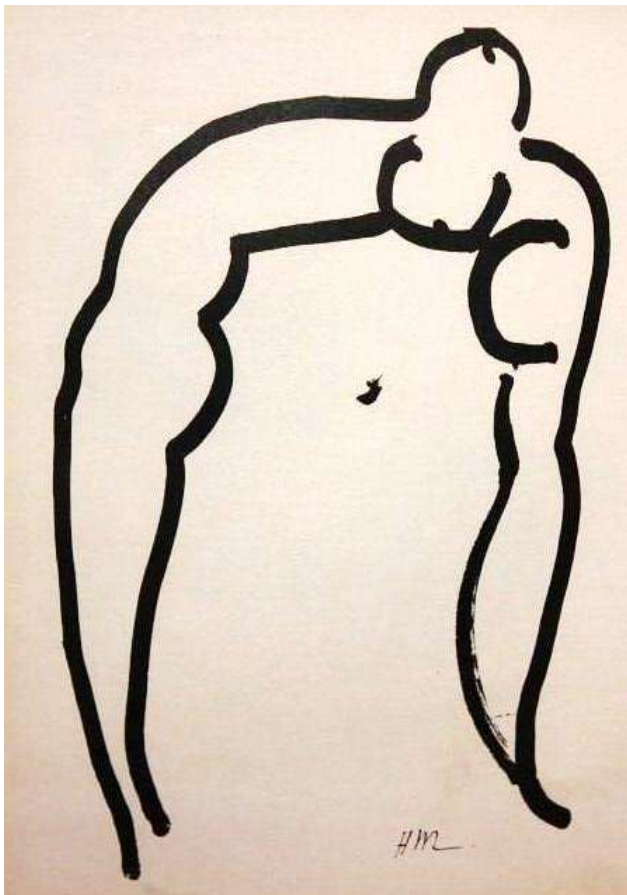
Le titre de l'oeuvre...

Regarde bien cette petite photo.

C'est une oeuvre de Matisse exposée dans cette salle.

A ton avis, sans regarder la légende, que représente ce dessin ?

Retrouve l'oeuvre correspondante et regarde le titre indiqué sur la légende ? Avais-tu raison ?



Les détails !

Regarde bien cette petite photo.
C'est un détail d'une œuvre de Matisse.

Retrouve l'oeuvre correspondante.



Quel est la titre de cette oeuvre ?

Regarde bien les différentes couleurs...
Peux-tu les décrire ?

Dans l'exposition, cherche... ...la fleur de lys

Regarde bien cette petite photo.
C'est un détail d'une œuvre de Matisse.
Retrouve l'oeuvre correspondante.



Cette oeuvre représente des fleurs de lys...
Cette oeuvre est tirée d'un livre illustré par Matisse...
Elle illustre des poèmes...
Mais quel est l'auteur de ces poèmes ?
Peux-tu indiquer le prénom de l'auteur ?

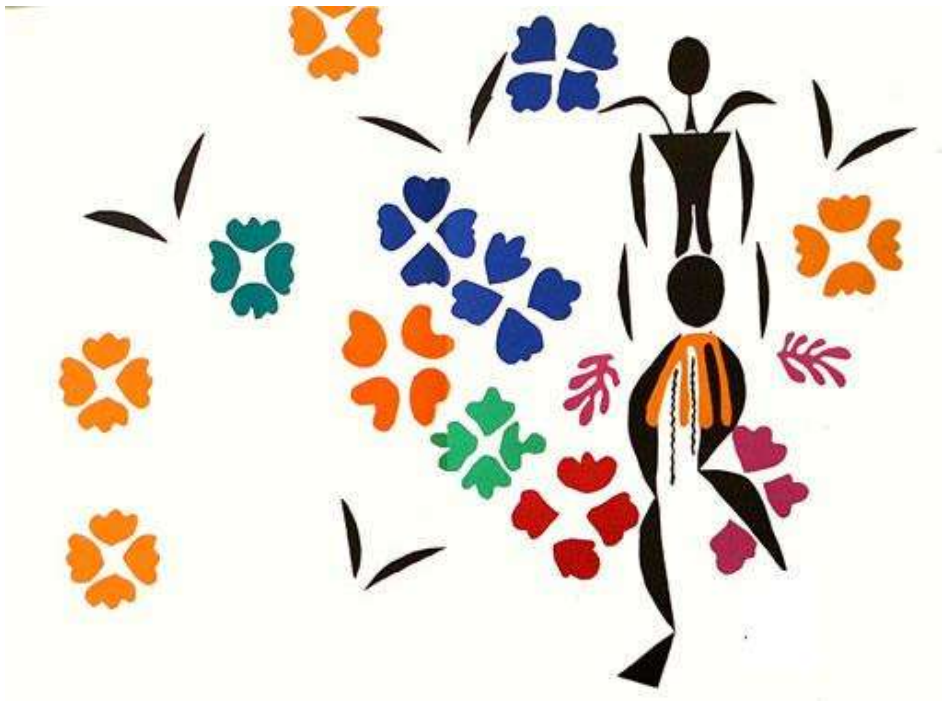
--	--	--	--	--	--	--

Cherche cette oeuvre...

Le mauvais copiste !

Regarde bien l'œuvre originale qui est exposée dans l'exposition !

En réalisant une copie de cette oeuvre de Matisse, le faussaire a commis 4 erreurs. A toi de les retrouver.



Le mauvais copiste !

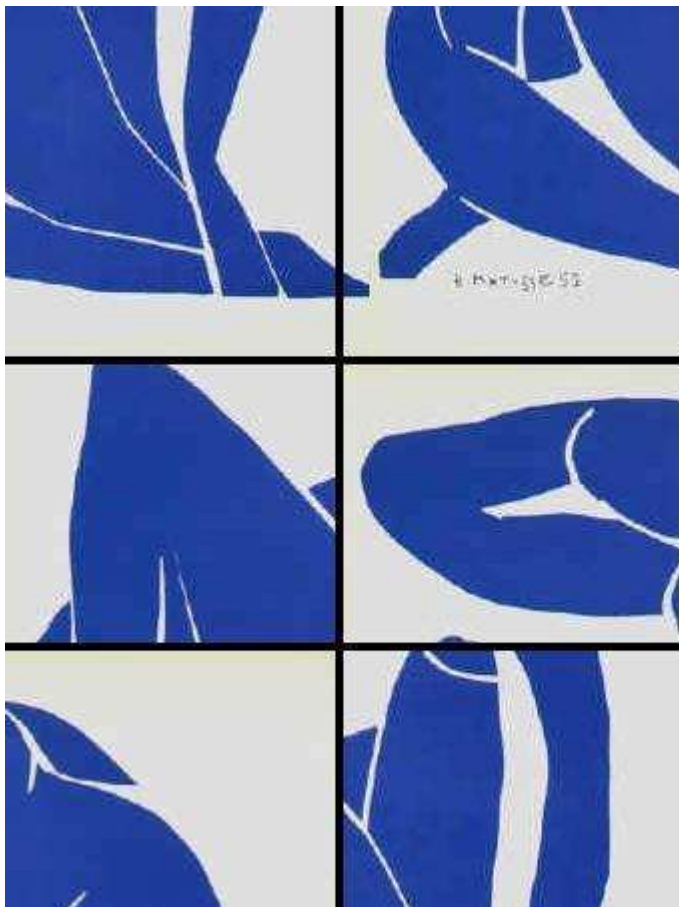
Regarde bien l'œuvre originale qui est exposée dans l'exposition !



En réalisant une copie de cette oeuvre de Matisse, le faussaire a commis 4 erreurs. A toi de les retrouver.

Les Nus bleus...

L'œuvre décomposée !



Reconstitue l'original de cette oeuvre que tu peux observer dans l'exposition...
Déplace les pièces au bon endroit.
Tu pourras alors découvrir l'œuvre de Matisse.

Cherche cette oeuvre...

Une pièce en trop !

Une des oeuvres exposée a été coupée en quatre morceaux... Mais il y a un morceau qui ne fait pas partie de l'oeuvre de Matisse....



1 2 3 4

Trouve les trois bonnes pièces et essaye de retrouver la mauvaise !

A la fin de l'exposition L'oeuvre de Matisse abîmée !



A

B

C

D

E

Retrouve les 3 morceaux qui ont été retirées à
cette oeuvre parmi celles posées en-dessous ?

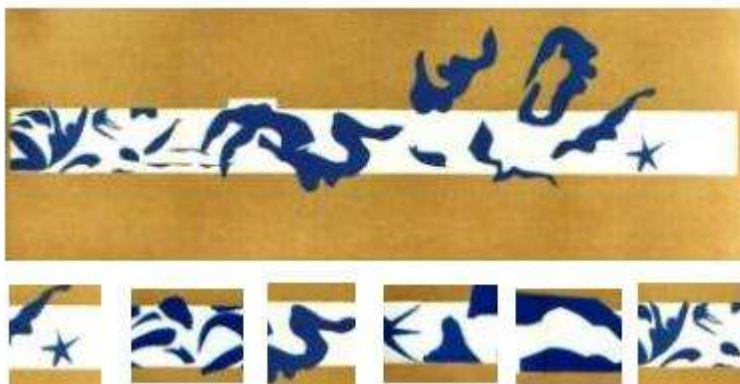
Les pièces en trop !

Retrouve cette oeuvre dans la dernière salle !

Matisse n'a pas utilisé toutes les formes ci-dessous pour réaliser son oeuvre.

Retrouves celles qui ne sont pas dans son oeuvre

Indique combien il y en a.



**NOUS ESPÉRONS QUE TU T'ES BIEN AMUSÉ
AVEC LES OEUVRES DE MATISSE...**

Une exposition réalisée avec la collaboration de ARTESORIS et du MUSEE DES LETTRES ET DES MANUSCRITS

Au cœur de Bruxelles, le Musée des Lettres et des Manuscrits expose près de 400 documents originaux. On peut y découvrir les lettres et manuscrits de grands personnages de l'Histoire, dans de multiples domaines comme les arts, les sciences, les lettres ou la musique. Au Centre Touristique de la Laine et de la Mode de Verviers, le visiteur peut découvrir des œuvres exceptionnelles du Musée des Lettres et des Manuscrits : des dessins originaux de Henri Matisse et des lettres adressées à des personnalités de son temps.



mlm.
musée
des lettres et manuscrits